

#1.2025

Das Magazin der Stadtwerke Kiel

MITTENDRIN.

**Nachhaltig
Heizen in Kiel**
Ihre persönliche
Wärmewende
Seite 10

StadtwerTe Kiel
Interne Kampagne in
der Belegschaft stärkt
die Demokratie
Seite 16

Baltic Hurricanes – Teamwork XXL

**Wo Miteinander, Integration und
Inklusion großgeschrieben werden**
Seite 6

STADTWERKE KIEL ^{24/7}



6

TITELSTORY
 American Football und die Baltic Hurricanes. Große, muskulöse und kräftige Sportler. Eine raue Sportart und nichts für empfindsame Gemüter.

TITELSTORY

Baltic Hurricanes – Teamwork XXL 6
 Oder wo Miteinander, Integration und Inklusion großgeschrieben werden

LANDGANG

Nachhaltig Heizen in Kiel 10
 Wie gestalten Sie Ihre persönliche Wärmewende?

Wärmepumpen 12
 Umweltfreundliche Heizlösung

Wasser marsch! 14
 Einsatz bei einem Wasserrohrbruch

FRISCHER WIND

Stadtwerke Kiel 16
 Interne Kampagne in der Belegschaft stärkt die Kultur und die Demokratie

Umzug geplant? 18
 Denken Sie zukünftig frühzeitig an Ihren neuen Energievertrag!

Nachhaltigkeit und Versorgungssicherheit für Kiel 20
 Erneuerung des Wasserspeichers am Professor-Peters-Platz

STADTMARK-PARTNER

Stadtmark – Kleine Münze – Große Vorteile 22
 Das kostenlose Vorteilsprogramm

CREW

Kieler Feuer 24
 Wie unser Kollege eine scharfe Leidenschaft entdeckte

New in: Stefan Meyer 27
 Unser Vertriebschef

Lebe deinen Traum 28
 Svenja Hagemeister als Komparsin bei den Karl-May-Spielen

KOMPASS

Vom Glück, Hühner im Garten zu halten 30
 Unsere Autorin berichtet von ihren Hennen

Chatbot Merle 33
 Unsere digitale Beraterin

Basteltipp 34
 Nachhaltige Outdoor-Kerzen mit Dauerdocht

Impressum 35



24

CREW
 Wie unser Kollege eine scharfe Leidenschaft entdeckte. Scharfe Rezepte und feurige Verlosung.



28

CREW
 Svenja Hagemeister erlebt als Komparsin bei den Karl-May-Spielen ihren persönlichen Traum vom Wilden Westen.

30

KOMPASS
 Vom Glück, Hühner im Garten zu halten.

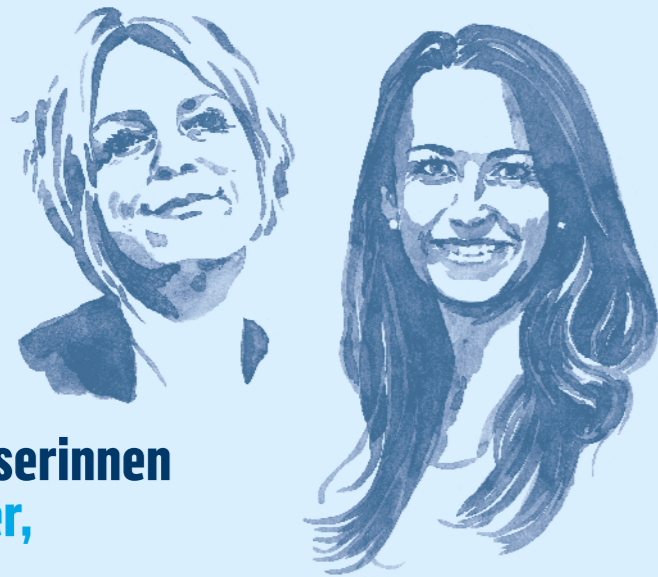


STADTWERTE KIEL

WIR GEBEN DER DEMOKRATIE EINE STIMME

10

LANDGANG
 Unsere Demokratie ist unter Druck. Sie zu stärken und widerstandsfähig zu machen, geht alle an – auch uns, die Stadtwerke Kiel.



Liebe Leserinnen und Leser,

seit langem einmal wieder haben wir für die aktuelle Titelauswahl unseres Mittendrin-Magazins einen Fotowettbewerb über die sozialen Medien initiiert. Wandel und Weitblick – so das Motto, und eine Flut von Bildern erreichte uns. Wir hatten die Qual der Wahl. Passt das Motiv zum Motto, passt es zu unserem Magazin? Wirkt es dynamisch, oder ist es zu ruhig? Nun, wir haben es uns nicht einfach gemacht – aber sind sehr glücklich mit unserer Entscheidung zu diesem Nordlichter-Foto direkt an der Kieler Förde.

Grüne, rosa, gelbe und rote Farbspiele am Schleswig-Holsteinischen Himmel – bislang eher etwas ungewöhnlich für unsere Breitengrade. Erst seit den letzten beiden Jahren waren diese Lichter auf einmal auch bei uns immer häufiger zu bestaunen. Ursache für das Phänomen sind Sonnenstürme, die das Magnetfeld der Erde treffen. Dieses nimmt diese Teilchen auf und leitet sie zu Nordpol und Südpol ab, weshalb das Naturschauspiel dort so häufig zu sehen ist. Es tritt als Leuchten am Himmel in Erscheinung – und auf der

Erde sehen wir dann Polarlichter. Unser für Kiel aktuell noch ungewöhnliches Bild von Jan Quedens ist unser Siegerfoto, herzlichen Glückwunsch! Mehr dazu auf der gegenüberliegenden Seite.

Zudem haben wir weitere spannende Themen für Sie in unserer Mittendrin aufbereitet. Unsere Titelstory berichtet über die Baltic Hurricanes, American Football, eine Sportart für knallharte Typen oder einfach ein großartiges Miteinander, bei dem Integration, Wertschätzung und Inklusion ganz großgeschrieben werden? Lesen Sie selbst.

Zudem berichten wir darüber, wie die umfassende Erneuerung des Wasserspeichers am Professor-Peters-Platz die hochwertige Trinkwasserversorgung für die Landeshauptstadt Kiel langfristig sichern wird. Neben der technisch herausragenden Lösung liegt besonderes Augenmerk auf der Nachhaltigkeit des Bauvorhabens. So wird bei-

spielsweise das Dach des neuen Speichers extensiv begrünt. Erfahren Sie, welche Komponenten hier zum Einsatz kommen.

Oder lesen Sie unsere beiden Artikel zu den Heizungs-lösungen der Zukunft. Egal ob Fernwärme oder Wärmepumpe – wir bieten die Lösung für die persönliche Wärmewende. Als regionaler Energieversorger sind wir der perfekte Partner für alle Anliegen rund um das Thema erneuerbare Energien. Und – wenn Sie uns weiterempfehlen, lockt zudem noch eine interessante Prämie – einfach mal reinlesen.

Wir wünschen Ihnen eine interessante Lektüre mit unserer neuen Mittendrin – viel Vergnügen.

Britt Mielke
Sabrina Puff

DER GEWINNER UNSERES TITEL-FOTOWETTBEWERBS

JAN QUEDENS: LEIDENSCHAFTLICHER FOTOGRAF MIT BLICK FÜR BESONDERE MOMENTE

Ein leuchtendes Farbenspiel am Himmel über Kiel am 10.10.2024 eingefangen in einem Bild. **Mit den beeindruckenden Nordlichtern am Steg der Kiellinie hat Jan Quedens den Fotowettbewerb #WandelWeitblick-Mittendrin gewonnen.**

Jan Quedens ist 38 Jahre alt, ein echtes Kieler Urgestein und lebt mit seiner Familie am Stadtrand der Landeshauptstadt. Seit mehr als zehn Jahren widmet er sich mit großer Begeisterung der Fotografie. Was einst mit Landschaftsaufnahmen begann, entwickelte sich im Laufe der Jahre auch zur Portraitfotografie. Heute begeistert ihn beides gleichermaßen und er genießt die Vielfalt, die ihm beide Genres bieten.

„Fotografie kann Momente konservieren und Dinge ausdrücken, bei denen Worte versagen. Diese Sprache ist es wert, gesprochen zu werden!“, sagt Jan Quedens. Diese Leidenschaft spiegelt sich in seinen Bildern wider. Besondere Augenblicke festzuhalten und Emotionen

sichtbar zu machen, ist der persönliche Antrieb des Fotografen.

Mit seinem Gewinnerfoto bringt Jan Quedens die Energie des Himmels über Kiel zum Ausdruck. Wir gratulieren herzlich zum Gewinn und freuen uns, sein beeindruckendes Werk als Titelmotiv unserer aktuellen Ausgabe präsentieren zu dürfen.



Fotografie kann Momente konservieren und Dinge ausdrücken, bei denen Worte versagen. Diese Sprache ist es wert, gesprochen zu werden!

Jan Quedens



WEITERE TOLLE EINSENDUNGEN:



Schwebefähre – Einsendung von Elisabeth Zink

Rathaus Kiel – Einsendung von Jan Quedens



Tierischer Begleiter – Einsendung von Nina Richter

BALTIC HURRICANES – TEAMWORK XXL

Oder wo Miteinander, Integration und Inklusion großgeschrieben werden



American Football und die Baltic Hurricanes. Große, muskulöse und kräftige Sportler. Eine raue Sportart und nichts für empfindsame Gemüter. Exakt so waren meine Vorstellungen, bis ich im letzten November das erste Mal das Kilia-Canes-Stadion in Kiel betrat und viele, viele junge Menschen, Mädchen und Jungen, Jugendliche, Trainer und Eltern auf dem, mit Flutlicht in leuchtendes Grün getauchten Platz während des Trainings beobachten konnte. Ein Miteinander, eine integrierte Atmosphäre, bei der alle ihre ganz individuelle Rolle spielen.

„Du bist, wie Du bist – und das ist gut so“, betont die Pressesprecherin der Baltic Hurricanes Bettina Büll. „Ob groß oder klein, kräftig oder drahtig, bei uns findet jeder seinen Platz und ist herzlich willkommen.“

EINE RANDSPORTART MIT HOHEM MASS AN TEAMGEIST

American Football, eine Randsportart mit viel Potential. Hier sind Sportlerinnen und Sportler aktiv, die mit einem hohen Maß an Teamgeist und Rücksichtnahme ausgestattet sind. Die es meist auch in diesem Verein gelernt haben. Nur gemeinsam funktioniert das Spiel und dann auch nur, wenn jeder seine individuelle Rolle wahrnimmt, die den anderen das Weiterkommen ermöglicht. Einzelkämpfer gibt es keine. **Und das bedeutet, im Miteinander jeden so zu akzeptieren, wie er ist – zu respektieren und wahrzunehmen. Ein Zusammensein trotz Unterschieden.**

„Diese Tatsache ist die Basis für unseren Erfolg, sie macht die Kinder, die Jugendlichen selbstbewusst und stark“, unterstreicht Bettina. Insbesondere in der Zeit, in der die Kids in die Pubertät kommen – und manchmal nicht wissen, wohin mit ihren Kräften – hier lernen sie den eigenen Körper einzuschätzen, ihn unter klar definierten Regeln einzusetzen – und das gemeinsam. Rund 50 Sportlerinnen und Sportler umfasst ein Team für ein Spiel, dazu kommen die Coaches, viele ehrenamtliche Helferinnen und Helfer und natürlich Familienangehörige. Die sind auch immer dabei – football is family!



Für die Kinder und Jugendlichen die beste Vorbereitung auf das Leben. Wertschätzend, miteinander, rücksichtsvoll – und alle Menschen so wahrnehmend, wie sie sind.

INKLUSION AUF DEM FOOTBALLPLATZ

Nicht zu unterschätzen ist bei den Canes in der Jugendarbeit das Thema Inklusion. Begeistert berichtet Annika Frutig, Mutter von drei engagierten kleinen Spielerinnen und Spielern, wie ihr Sohn Gabriel hier in der Canes-Familie mit einem 70-prozentigen Grad der Behinderung und Pflegestufe drei, aufgrund eines breiten Spektrums an Einschränkungen, in seinem Team, nach langer Odyssee durch andere Sportarten, endlich angekommen ist. Er wird so akzeptiert, wie er ist – und kann mit seinen Fähigkeiten hier seine Rolle spielen. Oder Romeo, der ganz selbstverständlich dabei ist und mitspielt, trotz seiner Einschränkung der Gehörlosigkeit. Trainiert wird auf dem Platz in Kleingruppen nach Position, bevor sich das Ganze dann zu einem großen Ganzen fügt – „das beste Miteinander, das es für Kinder und Jugendliche eigentlich gibt“, bekräftigt Annika.



Eine besondere Atmosphäre für alle ist die vor einem Spiel, bevor die Spielerinnen und Spieler dann gegen Mittag ankommen. Gewerkelt wird dann bereits ab dem frühen Morgen. Und dabei machen auch alle mit, die Aufbauhelfer, der Stadionsprecher, der DJ, die Cheerleader, der Ticketverkäufer – und natürlich die Angehörigen, die Familien. „Bei uns reisen sogar Oma und Opa weit über fünf Stunden an, um die Enkel an den Wochenenden spielen zu sehen, den Geist der Veranstaltung einzusatmen“, lacht Annika.

EINE LEIDENSCHAFT, EIN SPIRIT, EINE SPORTART.

Sie alle, die bei den Canes dabei sind, verbindet ein Spirit, eine Leidenschaft für eine Sportart, und das, was sie ausmacht. Für die Kinder und Jugendlichen die beste Vorbereitung auf das Leben. Wertschätzend, miteinander, rücksichtsvoll – und alle Menschen so wahrnehmend, wie sie sind. In unserer heutigen Welt etwas Besonderes – und genau das, was wir eigentlich alle benötigen, um gemeinsam in dieser Welt zu leben.



Bettina Büll (links), Pressesprecherin der Baltic Hurricanes | Annika Frutig (rechts), Mutter von drei Spieler*innen



AVA FRUTIG 13 JAHRE, SCHÜLERIN SPIELERIN IN DER U 16

„Mein Bruder hat mich auf die Idee gebracht. Was er kann, kann ich auch, habe ich gedacht. So bin ich eines Tages in seinem Outfit zum Training gegangen, habe mitgemacht – und durfte bleiben. Das war sehr cool. Momentan spiele ich in der U16, Linebacker/Runningback. Wir sind eine gemischte Mannschaft – allerdings nur acht Mädchen, das könnten ruhig mehr sein. Trainiert wird aktuell dreimal die Woche. Neben zwei Footballteams steht im Winter samstags Krafttraining auf dem Plan – das macht mir alles sehr viel Spaß. Besser, als zuhause vor dem Computer zu sitzen. Auch das Miteinander mit den anderen. Wir sind schon ein tolles Team, auch abseits des Spielfeldes. Das gefällt mir richtig gut. Wenn ich 14 Jahre alt bin, mache ich meinen Trainerschein, da freue ich mich schon drauf.“



TRISTAN THORMÄHLEN 23 JAHRE ELEKTRONIKER FÜR BETRIEBSTECHNIK LINEBACKER IN DER 1. BUNDESLIGA DER BALTIC HURRICANES

„Ich bin mittlerweile mehr als mein halbes Leben bei den Canes, meine Lese-Rechtsschreib-Schwäche und meine Nachhilflehrerin als Kind brachten mich zu diesem Sport. Und nachdem ich irgendwann vor vielen Jahren ein Spiel im Holsteinstadion gesehen habe, stand mein Entschluss fest – da will ich auch unbedingt hin und dabei sein. Und ich habe es geschafft, meinen Traum verwirklicht und spiele jetzt seit 2020 in der 1. Bundesliga, nachdem ich vorher intensiv in den Jugendmannschaften trainiert habe. Mindestens 20 Stunden die Woche gehöre ich dem Verein, inklusive Training, Spielvorbereitung und Fahrzeiten. Denn ich gehöre auch dem Trainerstab unserer U16 an. Mir gefällt unsere sehr intensive Jugendarbeit, unser organisiertes Training. Jeder gibt sein Bestes. Dieser Sport ist mein Leben.“



DAS TEAM

Die Kiel Baltic Hurricanes sind das erfolgreichste American Football Team Schleswig-Holsteins. Sie spielen in der German Football League (GFL), der 1. Bundesliga des Deutschen Footballs.

1988 wurde der American Sports Club Kiel e.V. (ASC Kiel) gegründet und 1989 nahmen die Kiel Baltic Hurricanes erstmals am Spielbetrieb teil. Von 1996 bis 2002 spielte die erste Herrenmannschaft erstmals in der ersten Bundesliga, die seit dem Jahr 2000 German Football League heißt. Seit 2007 spielt das Team wieder im Oberhaus des deutschen Footballs und konnte 2010 seinen ersten Meistertitel erringen. Dazu kommen vier Vizemeistertitel in den Jahren 2008, 2009, 2011 und 2012 sowie vier Nordmeistertitel (2008, 2010 bis 2012). In den Jahren 2014 und 2015 gewannen die Hurricanes außerdem den EFL Bowl, den Europapokal im American Football.

Außer dem GFL Team gehören zu den Kiel Baltic Hurricanes auch die U19-, U16- und U13-Jugendteams, die zweite Herrenmannschaft, eine Damen- und eine Senior Flagmannschaft. Außerdem gehören dem ASC auch drei Cheerleadingteams an, die neben den Auftritten bei den Spielen auch an Meisterschaften teilnehmen.



NACHHALTIG HEIZEN IN KIEL

Wie gestalten Sie Ihre persönliche Wärmewende?

Gesetzliche Vorgaben für nachhaltiges Heizen

Der Landtag in Schleswig-Holstein hat am 30. Januar 2025 die novelierte Fassung des Energiewende- und Klimaschutzgesetzes (EWKG) beschlossen. Demnach müssen neu eingebaute Heizungen zu mindestens 65 Prozent mit erneuerbaren Energien betrieben werden.

Bei Gebäuden, die vor dem 1. Januar 2009 errichtet wurden, und bei denen eine Heizungsanlage getauscht oder erstmalig eingebaut wird, müssen wie bisher 15 Prozent der Wärmeversorgung aus Erneuerbaren Energien stammen, bis die weitergehenden Verpflichtungen des Gebäudeenergiegesetzes in den Jahren 2026 bzw. 2028 greifen. Machen Sie sich daher am besten schon heute Gedanken darüber, welche Optionen für Sie im Falle einer Sanierung oder eines Ausfalls Ihrer alten Heizungsanlage in Frage kommen.

Kieler Fernwärme – eine nachhaltige Lösung

Das Verbundnetz der Kieler Fernwärme bietet ideale Voraussetzungen für eine klimaneutrale Wärmeversorgung. Durch die effiziente Erzeugung im Küstenkraftwerk ist sie heute schon besonders klimaschonend. In den nächsten Jahren werden verschiedene Maßnahmen umgesetzt, um Fernwärme in Kiel bis 2035 komplett emissionsfrei zu erzeugen. Im Rahmen des Wärmeausbaus soll noch mehr Haushalten und Unternehmen die Möglichkeit geboten werden, fossilen Heizungslösungen den Rücken kehren zu können. Hierzu bedarf es einer fokussierten Vorgehensweise und der gezielten Verdichtung der Hausanschlüsse im bestehenden Netz sowie dessen Ausbau.

Kieler Wärmeplan – Herzstück der kommunalen Wärmeplanung

Die kommunale Wärmeplanung dient dazu, die Klimaziele der Bundesrepublik Deutschland zu erreichen und eine CO₂-neutrale Wärmeversorgung sicherzustellen. Auf kiel.de/waermeplanung können Kieler Bürgerinnen und Bürger den aktuellen Stand des Kieler Wärmeplans einsehen. Aus dieser Stadtkarte geht hervor, welche Gebiete sich für den Ausbau der Kieler Fernwärme eignen, wo der Aufbau von klimaneutralen Nahwärmenetzen eine sinnvolle Lösung sein kann und wo individuelle klimaneutrale Einzelösungen die besten Alternativen sind. Der Wärmeplan ist somit eine solide Grundlage für Immobilieneigentümergeinnen und Immobilieneigentümer, die fundiert entscheiden wollen, auf welche kosteneffizienteste Variante der Wärmeversorgung ohne fossile Brennstoffe sie umsteigen können.



Wir sind für Sie da. Sprechen Sie uns gerne an!

Sie haben Fragen zu einem Fernwärme-Hausanschluss? Gerne stehen wir Ihnen telefonisch unter **0431 594-3585** oder per E-Mail unter **team.fernwaerme@stadtwerke-kiel.de** für eine persönliche Beratung zur Verfügung.

Individuelle Beratungsangebote

Um Sie bestmöglich in Ihrer persönlichen Wärmewende zu unterstützen, bieten die Stadt Kiel und die Stadtwerke Kiel im Schulterschluss individuelle Beratungen an. Je nach Bedarf können Sie mit einem Energieberater oder einer Energieberaterin, mit

Fernwärme-Experten und -Expertinnen der Stadtwerke oder dem Wärmeplanungsteam der Landeshauptstadt einen Termin für ein persönliches Gespräch vereinbaren. Die Beratungen finden im Nachhaltigkeitszentrum (Europaplatz 2) statt. Die Ange-

bote sind kostenlos. Ein Termin für eine Beratung muss im Vorhinein gebucht werden. In Kürze steht unter **kiel.de/waermeplanung** ein Online-Buchungskalender zur Verfügung. Bis dahin können Sie telefonisch Termine buchen unter 0431 901-5153.

Energieberater Jan Asbahr

Welche Wärmeversorgung eignet sich für meine Immobilie?

Was sollte ich beim Heizungstausch beachten?

Welche Förderungen gibt es?

Immer montags 10-16 Uhr (Pause von 12.15–12.45 Uhr),
14-tägig

Klimaschutz-Team der Landeshauptstadt Kiel

Was bedeutet der Kieler Wärmeplan?

Welche Versorgungsoption ist für mich die kosteneffizienteste klimaneutrale Lösung?

Welche Unterstützung bietet die Landeshauptstadt Kiel an?

Immer montags 10-13 Uhr sowie 14-17 Uhr, 14-tägig

Stadtwerke Kiel

Wann wird welches Fernwärme-Erweiterungsgebiet erschlossen?

Wie kann ich mein Interesse bekunden?

Wie wird die Fernwärme klimaneutral?

Immer dienstags 13-17 Uhr, 14-tägig

Online-Tool: Fernwärme- Verfügbarkeitscheck

Um zu prüfen, ob auch Ihre Immobilie an das Fernwärmenetz angeschlossen werden kann, nutzen Sie ganz einfach und kostenlos unser Online-Tool: den Fernwärme-Verfügbarkeitscheck.

Hier können Sie durch die Eingabe Ihrer Adresse prüfen, ob ein Fernwärme-Anschluss nach heutigem Stand am angefragten Objekt möglich ist oder ein Ausbau in Zukunft geplant ist. stadtwerke-kiel.de/fernwaerme



Welche Ergebnisse zeigt der Fernwärme-Verfügbar- keitscheck?

✓ **Status Grün:**

Befindet sich Ihr Objekt in unmittelbarer Nähe unseres bestehenden Fernwärmenetzes, wird Ihnen ein grüner Status angezeigt. In diesem Fall erhalten Sie eine pauschale Preisindikation für den Anschluss an das Fernwärme-Netz. Bei Interesse erhalten Sie darüber hinaus ein individuelles Angebot.

⌚ **Status Gelb:**

Befindet sich Ihr Objekt nicht in direkter Nähe unseres Verbundnetzes, aber in einem möglichen Erweiterungs- oder Ausbauggebiet, wird der Status Gelb angezeigt.

Zusätzlich erhalten Sie weitere Detailinformationen wie Kartenansichten und ein grobes Datum

der geplanten Kontaktaufnahme. Somit erfahren Sie schon heute, wann wir auf Sie zukommen, und können dies für Ihre persönliche Planung berücksichtigen. Um auf dem neuesten Stand zu bleiben, raten wir Ihnen, das Kontaktformular in diesem Zuge gleich auszufüllen.

✗ **Status Rot:**

Wenn sich Ihr Objekt außerhalb der Reichweite unserer Fernwärme-Infrastruktur befindet, erhalten Sie eine rote Statusmeldung. Ein Fernwärme-Anschluss ist hier nicht möglich und wird es auch mit großer Wahrscheinlichkeit zukünftig nicht sein. In diesem Fall bieten unsere Wärmepumpen (stadtwerke-kiel.de/waermepumpe) eine nachhaltige Alternative für umweltbewusstes Heizen in der Zukunft. Zusätzlich empfehlen wir, sich bei Ihrer zuständigen Stadt oder Gemeinde über die kommunale Wärmeplanung zu informieren.

Wärmepumpen

Umweltfreundliche Heizlösung

Eine Wärmepumpe ist die Alternative für umweltbewusstes Heizen der Zukunft. Sichern auch Sie sich eine nachhaltige Wärmeversorgung mit einer Stromheizung für Ihr Zuhause. Als regionaler Energieversorger sind wir der perfekte Partner für alle Anliegen rund um das Thema erneuerbare Energien. So bieten wir Ihnen modernste Wärmepumpenlösungen – egal, ob Sie Ihr Zuhause modernisieren möchten oder einen Neubau planen.

Aber wie funktioniert eine Wärmepumpe eigentlich?

Eine Wärmepumpe befördert Wärme aus der Umwelt ins Haus bzw. in ein Heizsystem, das für die Erwärmung von Wohnräumen und Wasser zuständig ist. Für Ihren Betrieb benötigt die Wärmepumpe nur einen geringen Anteil elektrischen Stroms und anders als Gas- oder Öl-Heizungen eben keine fossilen Brennstoffe. Das macht diese Art des Heizens so umweltfreundlich.

Eine besonders effiziente Kombination ergibt sich, wenn Sie Ihre Wärmepumpe mit einer Photovoltaikanlage verbinden. Photovoltaikanlagen nutzen Sonnenenergie, um Strom zu erzeugen, der direkt für den Betrieb Ihrer Wärmepumpe genutzt werden kann. So machen Sie Ihre Energieversorgung fit für die Zukunft und schonen gleichzeitig die Umwelt.

Unser Rundum-Service:

Unsere Expertinnen und Experten begleiten Sie von der Erstberatung über die Planung bis hin zur Montage durch unsere eigenen qualifizierten Handwerkerinnen und Handwerker. Wir sind für Sie vor Ort und unterstützen Sie bis zur erfolgreichen Installation Ihrer neuen Heizung.

Energielösungen empfehlen und 300 Euro Prämie sichern:

Wenn Sie Ihren Freundinnen und Freunden, Ihrer Familie oder Bekannten eine Photovoltaikanlage oder Wärmepumpe der Stadtwerke Kiel weiterempfehlen, bedanken wir uns mit einer Prämie von 300 Euro bei Ihnen. Übrigens müssen Sie selbst keine PV-Anlage oder Wärmepumpe von uns besitzen, um eine Empfehlung auszusprechen.

Jetzt Prämie sichern

stadtwerke-kiel.de/pv-werben



FAKTENCHECK WÄRMEPUMPE

Trotz ihrer wachsenden Beliebtheit und den vielen Vorteilen, die Wärmepumpen bieten, kursieren immer noch zahlreiche Mythen und Missverständnisse rund um diese innovative Technologie. Wir nehmen einige dieser gängigen Mythen unter die Lupe und klären auf, was wirklich dahintersteckt.

Mythos 1: Wärmepumpen eignen sich nur für Neubauten.

Es stimmt, dass Wärmepumpen am effizientesten arbeiten, wenn sie mit niedrigen Vorlauftemperaturen betrieben werden. Das bedeutet, dass das Wasser, das durch die Heizkörper fließt, nicht extrem heiß sein muss. Auch bei Außentemperaturen von -10 °C sollte die Raumtemperatur in Ihrem Haus mit einer Vorlauftemperatur von 55 °C noch angenehm warm sein. In älteren Häusern sind die Heizkörper oft groß genug, um auch mit niedrigeren Temperaturen ausreichend Wärme abzugeben, besonders wenn das Gebäude bereits gedämmt ist. Sie können an einem kalten Wintertag selbst testen, ob eine Wärmepumpe für Ihr Haus geeignet ist, indem Sie die Vorlauftemperatur Ihrer aktuellen Heizung auf 55 °C (oder weniger) einstellen. Wenn es dann in den Innenräumen noch angenehm warm ist, könnte eine Wärmepumpe eine gute Option für Sie sein.

Mythos 2: Wärmepumpen erfordern immer einen Mindestabstand zum Nachbarn.

Laut der aktuellen schleswig-holsteinischen Landesbauordnung gelten Wärmepumpen als „untergeordnete Vorbauten“. Das bedeutet, es gelten für Wärmepumpen keine expliziten Abstandsregeln. Grundsätzlich gilt hier allerdings das Gebot der Rücksichtnahme.



Mythos 3: Wärmepumpen sind zu laut für eng bebaute Wohngebiete.

Moderne Wärmepumpen sind für den Einsatz in Wohngebieten entwickelt worden. Sie sind so konstruiert, dass sie nachts leiser laufen und dabei den Grenzwert von 35 dB nicht überschreiten. Zum Vergleich: Die meisten Kühl-schränke erreichen einen Geräuschpegel bis zu 45 dB. Trotzdem ist es wichtig, den Standort der Wärmepumpe sorgfältig zu wählen. Der Schallrechner des Bundesverbands Wärmepumpe e. V. (BWP) kann Ihnen dabei helfen, den Geräuschpegel zu bewerten (waermepumpe.de/schallrechner). Zusätzlich können Maßnahmen wie eine schallabsorbierende Verkleidung den Geräuschpegel weiter reduzieren.

Mythos 4: Wärmepumpen können vom Netzbetreiber bei Bedarf abgeschaltet werden.

Grundsätzlich können Wärmepumpen von Ihrem Netzbetreiber gemäß § 14a des Energiewirtschaftsgesetzes (EnWG) abgeschaltet werden. Für Sie hat das jedoch keine spürbaren Auswirkungen. Netzbetreiber dürfen die Wärmepumpe nur dann für kurze Zeit abschalten, wenn das Stromnetz stark belastet ist. Diese Abschaltungen sind nur von kurzer Dauer und haben kaum Einfluss auf die Raumtemperatur in Ihrem Haus. Heizungen reagieren eher langsam, und wenn sie kurzzeitig abgeschaltet werden, dauert es eine Weile, bis die Raumtemperatur merklich sinkt.

WASSER MARSCH!

Einsatz bei einem Wasserrohrbruch – Stadtwerke Kiel in Aktion



11:00 Uhr – Erste Meldung

Das Telefon in der Störungsannahme der Stadtwerke Kiel klingelt. Frau M. aus der Melsdorfer Straße im Stadtteil Hassee ruft an und berichtet, dass der Gehweg im Bereich vor ihrem Grundstück ungewöhnlich nass sei, obwohl es nicht geregnet habe und Wasser aus den Gehwegplatten hervorsprudele.

11:10 Uhr – Störungsannahme

Schnell werden die wichtigsten Informationen notiert: Ort, Art der Störung und erste Hinweise. Sofort wird ein Entstörungswagen mit Frank Schäfer, einem der Erstsicherungskollegen, losgeschickt, um sich ein Bild von der Lage zu machen. Nur bei besonders dringenden Fällen, wie einer Gasundichtigkeit mit austretendem Gas, wird vom Sonderrecht Gebrauch gemacht, das Blaulicht einzuschalten.

11:20 Uhr – Vor-Ort-Einschätzung

Der Entstörungswagen trifft ein. Frank prüft die Stelle und verschafft sich einen ersten Überblick. Tatsächlich – ein Wasserrohrbruch. Die Erstsicherungsmaßnahmen werden eingeleitet: Der Bereich wird gesichert, das Wasser abgestellt und wenn möglich die Ursache entschärft.

11:45 Uhr – Verstärkung wird benötigt

Nach der ersten Einschätzung ist klar, dass ein zweites Team und die Firma Fasthuber, die für den Tiefbau verantwortliche Firma, alarmiert werden müssen. Die Ursache des Rohrbruchs muss gefunden und behoben werden. Ein zweiter Entstörungswagen rückt mit dem entsprechenden Material von der Zentrale im Uhlenkrog aus.



12:45 Uhr – Reparaturarbeiten beginnen

Das zweite Team und die Tiefbau-Spezialistinnen und Spezialisten mit dem Bagger treffen ein. Nach einer kurzen Lagebesprechung und Einweisung, welche Medien im Untergrund beim Baggern beachtet werden müssen, beispielsweise andere Rohre oder Stromleitungen, wird der betroffene Bereich freigelegt. Es stellt sich heraus, dass das Polyethylen-Rohr ein Stück gerissen ist und ausgetauscht werden muss. Das defekte Rohrstück wird aus der Zuleitung genommen und durch ein neues Stück ersetzt. In einigen Fällen könnte eine sogenannte Rohrbruchschelle ausreichen, aber hier ist der Schaden zu groß. Währenddessen werden die betroffenen Anwohner informiert: Die Social-Media-Kanäle der Stadtwerke Kiel und die Kolleginnen und Kollegen in der Störungsannahme geben bereitwillig Auskunft.



14:45 Uhr – Abschluss der Reparatur

Das neue Rohrstück wird eingebaut und die Wasserversorgung wiederhergestellt. Das Team überprüft noch einmal die Dichtigkeit und Funktionstüchtigkeit des eingebauten Rohrstücks. Durch eine Splitoberfläche wird der betroffene Bereich des Gehwegs vorübergehend wieder benutzbar gemacht. Die Firma Fasthuber asphaltiert die aufgebrochene Stelle zu einem späteren Zeitpunkt.



14:50 Uhr – Dokumentation und abschließende Maßnahmen

Der Einsatz ist erfolgreich beendet. Die Stördatenblätter werden ausgefüllt und der Vorfall dokumentiert. Falls ein Hausanschluss erneuert wurde, muss noch ein entsprechendes Hausanschluss-Datenblatt ausgefüllt werden.



Vier Störungsarten sind möglich:

Wasserrohrbrüche

Stromstörungen

Undichtigkeiten an Gasleitungen

Fernwärmerohrbruch



Wir leisten sehr kurzfristig gute Arbeit. Wir helfen unseren Kundinnen und Kunden möglichst schnell wieder mit Energie versorgt zu werden. Die Ausfallzeiten sind entsprechend kurz.

Mathias Brumme,
Einsatzleiter Entstörung und Instandhaltung



Von links: Mathias Brumme, Malte Hübner, André Schulz, Frank Schäfer, Gereon Laufmüller



Immer für Sie da

Wir sind rund um die Uhr erreichbar und für Sie im Einsatz, um eine einwandfreie Versorgung sicherzustellen. Sollten Sie eine Störung bemerken, zögern Sie nicht, uns zu kontaktieren. Wir sind immer für Sie da – verlässlich und kompetent.

STADTWERTE KIEL – WIR GEBEN DER DEMOKRATIE EINE STIMME

Interne Kampagne in der Belegschaft stärkt die Kultur und die Demokratie

Unsere Demokratie ist unter Druck. Sie zu stärken und widerstandsfähig zu machen, geht alle an – auch uns, die Stadtwerke Kiel. Zum Thema Vielfalt und Demokratie beziehen wir ganz klar Haltung – und positionieren uns offen für Menschenrechte, Vielfalt, Inklusion und Offenheit.

Wie in den vergangenen Wochen bereits in der Öffentlichkeit kommuniziert, freuen wir uns auch über Kolleginnen und Kollegen, die unseren Werten der Demokratie eine Stimme geben – einfach mitmachen und Haltung zeigen. Hier hat unser Aufruf im Unternehmen Wirkung gezeigt und wir haben viele Antworten erhalten, Gespräche geführt und gemeinsam Statements erarbeitet.

Für eine nachhaltige und bunte Zukunft. Jetzt! Im Alltag und überall!



DAGMAR KRASINSKY

„Um mich herum sehe ich viele unzufriedene Menschen, die das Vertrauen in die etablierten Parteien verloren haben. Das geht für mich in eine falsche Richtung – und wir gefährden damit unsere Demokratie. Sie ist unser wertvollstes Gut, steht für unsere Freiheit – und nur gemeinsam im Austausch miteinander können wir alle dafür sorgen, dass dies auch so bleibt. Für unsere nachhaltige und bunte Zukunft. Jetzt! Und überall!“



AXEL BRIÈGE

„Streitbar sein, heißt wehrhaft sein. Jeden Tag und überall, auch im persönlichen Umfeld muss dem Aufweichen von Grenzen entgegengetreten werden. Intoleranz ist intolerabel. Auch in kleinen Details darf hier nicht nachgegeben werden, um die wachsende Alltäglichkeit des bisher Unsagbaren zu verhindern. Grenzen, die sich scheinbar unmerklich verschieben, müssen gehütet werden. Es geht nicht darum, politisch Andersdenkende zu unterdrücken, sondern inakzeptable Intoleranz zu verhindern“. Wer unsere Demokratie zerstören will, darf sich nicht auf ihren Schutz berufen.

Unsere Demokratie bietet kein Asyl für Nazis!



STEFAN FAHL

„Mit großer Sorge betrachte ich die aktuellen Entwicklungen – den Populismus und eine damit einhergehende wachsende Zustimmung in der Bevölkerung. Das sind Veränderungen und ein kultureller Wandel in der Gesellschaft, die wirklich nur schwer zu ertragen sind.

Insbesondere wird über die sozialen Medien Stimmung gemacht: So werden beispielsweise Falschaussagen gepostet, Meinungen komplett verdreht, offensichtlich Einfluss von außen auf lokale Wahlen genommen. Es fällt der Gesellschaft zunehmend schwer, zwischen Wahrheit und Lüge unterscheiden zu können. Insbesondere die junge Generation ist durch ihr mediales Konsumverhalten hierfür besonders empfänglich – eine große Gefahr, wie ich meine.

Aber auch global gewinnen die autoritären Systeme zunehmend an Gewichtung und setzen freiheitlich demokratische Systeme zusehends unter Druck. Schauen wir nach Italien, betrachten wir die Ergebnisse unserer Bundestagswahlen – das macht mich alles sehr betroffen.

Dagegen müssen wir offensiv Haltung zeigen, uns positionieren und ganz klar für unsere Werte eintreten. Egal wo und vor wem – es geht um unsere Demokratie.“



KIM FRANZISKA HENNSCHEN

„Für eine starke Demokratie brauchen wir Solidarität. Und um uns solidarisch mit anderen zu zeigen, braucht es vor allem einen Perspektivwechsel. Wie sonst können wir nachempfinden, was unser Gegenüber bewegt, wie sonst auch Empathie zeigen für andere Menschen mit ganz anderen Lebensrealitäten? Männer für Frauen, für Menschen, die Rassismus erleben, die wegen ihrer Religion angefeindet werden, für Menschen mit Beeinträchtigungen oder für queere Menschen? Ich bin der Überzeugung, dass wir alle für eine starke Demokratie immer wieder unsere Perspektive wechseln und uns gegenseitig verstehen wollen müssen. Das kommt nicht von allein, sondern ist eine Entscheidung, die wir jeden Tag wieder neu treffen.“

UMZUG GEPLANT? DENKEN SIE ZUKÜNFTIG FRÜHZEITIG AN IHREN NEUEN ENERGIEVERTRAG!

Wichtige Änderungen für Mieterinnen und Mieter und Vermieterinnen und Vermieter ab Sommer 2025

Der Umzug steht bevor und die To-do-Liste scheint endlos. Doch an eine Sache sollten Sie zukünftig früher denken: an Ihre Energieversorgung.

Ab Juni 2025 gibt es eine wichtige Neuerung. Die Bundesnetzagentur hat beschlossen, dass der Wechsel des Stromlieferanten künftig schneller möglich sein soll. Nach Auftrag der Kundin oder des Kunden erfolgt dann die positive oder negative Antwort auf einen Belieferungsbeginn oder ein Belieferungsende durch den Markt innerhalb von „24 Stunden“. Diese Änderung basiert auf der EU-Richtlinie 2019/944 und zielt darauf ab, Prozesse effizienter zu gestalten, was letztlich Ihnen als Endkundinnen und Endkunden zugutekommt, aber auch schnelleres Handeln im Falle eines Wohnortwechsels erfordert als bisher. Doch was genau bedeutet das für Ihren Umzug? Eigentlich ist es ganz einfach und vergleichbar mit Ihrem Telefonvertrag oder anderen Verträgen, die Sie nur in die Zukunft gerichtet an Ihren neuen Wohnort mitnehmen können. Bei Energieverträgen war das bisher anders und Sie konnten auch rückwirkend zum Umzugsdatum tätig werden.

Ab Juni 2025 sind solche rückwirkenden An- und Abmeldungen nicht mehr möglich. Das bedeutet, dass Sie Ihre Umzugspläne gut im Voraus organisieren müssen. Egal, ob Sie in eine neue Wohnung ziehen, Ihre Verträge kündigen oder in einer neuen Wohnung weiterführen wollen: Die Meldung

muss zwingend vor dem gewünschten Lieferbeginn bei uns eingegangen sein – am besten aber so früh wie möglich. Spätestens aber drei Werktage vor dem gewünschten Lieferbeginn. Die neue Regelung betrifft alle An-, Ab- oder Ummeldungen.



Ein Umzug kann stressig sein, aber gemeinsam schaffen wir das. Damit mit Ihrer Energieversorgung weiterhin alles reibungslos funktioniert, melden Sie sich möglichst frühzeitig bei uns. Am besten direkt nach Unterschrift auf Ihrem neuen Mietvertrag. Unser Online-Konto leitet Sie Schritt für Schritt durch den Prozess und macht es Ihnen leicht, alle notwendigen Schritte zu erledigen, ohne zusätzlichen Stress.

Ab Juni 2025

An- und Abmeldungen Ihrer Energieverträge sind nur noch zu einem Termin in der Zukunft möglich: Rückwirkende Ein- und Auszüge sind zukünftig nicht mehr möglich.



MITGEDACHT

Was benötigt Ihr Nachmieter für die Anmeldung nach Ihrem Auszug?

Damit sich Ihr Nachmieter fristgerecht bei einem Energieversorger anmelden kann, benötigt er die Marktlokationsnummer (Malo-ID) Ihrer alten Wohnung. Diese finden Sie sowohl in Ihrem Online-Konto als auch auf Ihrer letzten Energieabrechnung.

Was bedeutet die neue Regelung für Vermieter?

Natürlich hat diese Neuerung auch Auswirkungen auf Sie als Vermieterin oder Vermieter. Wir empfehlen Ihnen, sich direkt nach der Vereinbarung der Wohnungsübergabe bei uns zu melden. So können wir unverzüglich die Anmeldung der neuen Mieterin oder des neuen Mieters vornehmen, um diese innerhalb der neuen Fristen umzusetzen. Bitte beachten Sie, dass eine verspätete Meldung, bei der das gewünschte Anmeldedatum in der Vergangenheit liegt, nicht mehr berücksichtigt werden kann. In solchen Fällen erfolgt die Anmeldung zum nächstmöglichen Zeitpunkt. Sollte sich somit eine Lücke zwischen Auszug oder Abmeldung und der Neuanmeldung des Nachmieters ergeben, führt dies möglicherweise zu Unstimmigkeiten, für die ggf. Sie als Vermieterin bzw. Vermieter aufkommen müssen. Deshalb raten wir Ihnen, Ihre Mieterinnen und Mieter möglichst früh auf die neuen Fristen hinzuweisen.

NACHHALTIGKEIT UND VERSORGUNGS- SICHERHEIT FÜR KIEL

Erneuerung des Wasserspeichers am Professor-Peters-Platz

Die umfassende Erneuerung des Wasserspeichers am Professor-Peters-Platz wird die hochwertige Trinkwasserversorgung für die Landeshauptstadt Kiel langfristig sichern. Nach über 80 Jahren im Einsatz ist der bestehende Trinkwasserspeicher, der seit 1942 in Betrieb ist und eine Kapazität von 2 x 3.000 m³ hat, an seine Nutzungsgrenzen gestoßen. Die umfangreichen Arbeiten, die Mitte 2022 mit den Planungen begannen, zielen darauf ab, das Volumen des Speichers zukunftsorientiert auf 7.500 m³ zu erweitern und gleichzeitig nachhaltige Bauprinzipien zu berücksichtigen.

Was bauen wir?

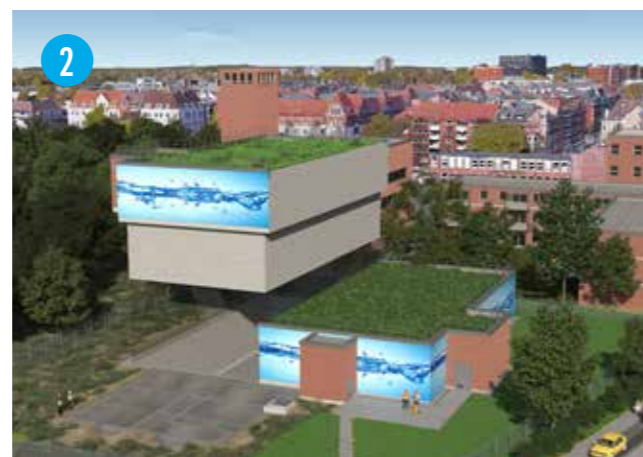
Für das neue Baukonzept setzen wir auf eine „Behälter-in-Behälter-Lösung“. Dabei werden die alten Betonwandungen als „tote Schalung“ genutzt und ein neuer Betonbehälter wird in den bestehenden eingefügt. So können wir die ursprüngliche Aushubinvestition optimal nutzen. Dieses Vorgehen spart nicht nur Ressourcen, Kosten und Emissionen, sondern verlängert die Lebensdauer der Anlage um mindestens weitere 50 Jahre.

Wann legen wir los?

Die Vorbereitungen für die eigentlichen Bauarbeiten laufen bereits auf Hochtouren. Aktuell werden vier Vakuumbrunnen errichtet, die während der Bauphase und zukünftiger Revisionsarbeiten für eine stabile Grundwassersicherung sowie sicheres Arbeiten sorgen. Diese Maßnahme ist notwendig, um Schäden durch Auftriebskräfte zu vermeiden.



„Behälter-in Behälter-Lösung“. Die alten Betonwandungen werden als „tote Schalung“ genutzt und ein neuer Betonbehälter wird eingesetzt.



Bei dem Bauprozess bleibt eine der zwei Wasserkammern stets in Betrieb und sorgt so für eine sichere Versorgung Kiels.

Die Vakuumbrunnen sollen bis Ende Februar 2025 betriebsbereit sein, sodass der eigentliche Bau in der zweiten Hälfte des Jahres 2025 beginnen kann.

Wie lange dauert es?

Die Bauarbeiten sind komplex und erfordern besondere Sorgfalt, da eine der beiden Wasserkammern stets in Betrieb bleiben muss, um die kontinuierliche Wasserversorgung für

die Kieler Haushalte sicherzustellen. Die gesamte Bauzeit wird daher etwa 2,5 Jahre in Anspruch nehmen.

Warum haben wir uns für die Behälter-in-Behälter-Lösung entschieden?

Im Jahr 2021 wurde versucht, das bestehende Betonbauwerk von innen zu sanieren. Allerdings zeigte sich, dass die Betonqualität und die Alkali-Kieselsäure-Reaktion eine dauerhafte Sanierung unmöglich machen. Daher wurde die „Behälter-in-Behälter-Lösung“ entwickelt, die nicht nur die bestehende Struktur nutzt, sondern auch das Volumen des Speichers erweitert. Dies ist ein wesentlicher Schritt, um die Trinkwasserversorgung in Kiel nachhaltig zu sichern.



NACHHALTIGKEITSAASPEKTE UND BESONDERE KOMPONENTEN

Ein besonderes Augenmerk liegt auf der Nachhaltigkeit des Bauvorhabens. So wird beispielsweise das Dach des neuen Wasserspeichers extensiv begrünt. Die Grünbedachung trägt zur Rückhaltung von Regenwasser bei, verbessert das urbane Mikroklima und erhöht die Effizienz der Photovoltaikanlagen, die ebenfalls auf dem Dach installiert werden. Dies ist ein wichtiger Beitrag zur Reduktion von Umweltbelastungen und zur Förderung erneuerbarer Energien.

Ein weiteres Highlight ist die künstlerische Gestaltung der Fassade durch ein Auftragsgraffiti. Dies dient nicht nur zur Verschönerung des Stadtbilds, sondern auch zum Schutz vor Vandalismus. Ein beauftragter Künstler wird die Fassade so gestalten, dass sie ein echter Hingucker wird und gleichzeitig die Bedeutung des Wasserspeichers für die Stadt Kiel widerspiegelt.

So wird der neue Wasserspeicher am Professor-Peters-Platz nicht nur die **Trinkwasserversorgung** Kiels sicherstellen, sondern auch das Stadtbild bereichern und zudem einen wichtigen Beitrag zum Umweltschutz leisten.



KLEINE MÜNZE, GROSSE VORTEILE

Stadtmark – das kostenlose Vorteilsprogramm der Stadtwerke Kiel

Treue Kunden möchten wir belohnen! Mit unserem Vorteilsprogramm schonen Sie nicht nur Ihren Geldbeutel, sondern unterstützen auch lokale Angebote von Unternehmen aus Kiel und Umgebung, die mit viel Herzblut an ihren Ideen arbeiten und ihren Kundinnen und Kunden großartige Produkte und einzigartige Erlebnisse bieten. Einige davon stellen wir Ihnen hier vor.

Die Stadtmark-Münze funktioniert wie eine Kundenkarte, die Sie einfach in teilnehmenden Restaurants, Geschäften oder Einrichtungen vorzeigen können. Alternativ gibt es auch die digitale Version der Stadtmark. Sie hat die gleiche Funktion wie die herkömmliche echte Münze: Sie können sie als freigeschaltete Abbildung in der App „stämp“ auf dem Smartphone bei all unseren Stadtmark-Partnern vorzeigen. Ergänzend haben wir eine digitale Stempelkarte für unsere Kundinnen und Kunden entwickelt, mit der Sie Punkte sammeln und Stadtmark-Gutscheine erhalten können. An der Stempelkarte nehmen ausgewählte Stadtmark-Partner teil. Welche das sind, erfahren Sie auf www.stadtmark.de



STRANDHOTEL

Im schönen Strandhotel, gelegen im Ostseebad Strande, können Sie sich wunderbar erholen und entspannen. Das Hotel bietet 29 individuell eingerichtete Zimmer, davon zehn mit Meerblick, und erfreut sich großer Beliebtheit unter Ostseurlauberinnen und -urlaubern oder Dienstreisenden. Im hoteleigenen Restaurant genießen Sie mit Blick auf die Ostsee typische regionale Gerichte aus Schleswig-Holstein, saisonale Spezialitäten und vieles mehr aus der abwechslungsreichen Speisekarte.

An Freizeitangeboten in der näheren Umgebung mangelt es nicht. Egal ob Fahrradtouren durch die Natur, ausgie-



bige Strandspaziergänge oder verschiedene Wassersportarten, hier findet jeder die gewünschte Freizeitaktivität.

IHR VORTEIL ALS STADTMARK-INHABER

Im Restaurant: Pro Stadtmark wird nach dem Hauptgericht ein hausgemachtes Panna cotta mit Früchten der Saison gereicht.

Strandhotel Strande
strandhotel.de

JETZT kostenlos bei uns bestellen!



Die Stadtmark gibt es kostenlos für alle Strom- und Erdgaskunden der Stadtwerke Kiel. Die aktuelle Münze ist gültig für die Saison 2025/2026.

Bestellen Sie sich die Münze oder den individuellen Registrierungscode für die digitale Variante jetzt online auf stadtmark.de, in Ihrem persönlichen Online-Konto oder persönlich in unseren **Kundenzentren in Kiel und Preetz**.

Jetzt noch einfacher und immer dabei: Die Stadtmark-Münze überzeugt **im neuen Design als Einkaufswagenlöser** an Ihrem Schlüsselbund und ist somit auch ohne Geldbörse ein treuer Begleiter.



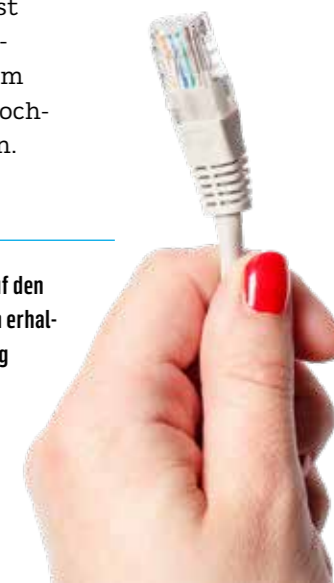
TNG

Die TNG Stadtnetz GmbH ist Teil der ennit-Unternehmensgruppe und der regionale Partner für moderne und zuverlässige Telekommunikation. Sie verbindet täglich hunderttausende Menschen und versorgt ihre Kunden nicht nur mit attraktiven Komplettpaketen, sondern vor allem mit zuverlässigem und persönlichem Service. Sie bietet preiswerte Telefon-, DSL- und VDSL-Anschlüsse in Kiel und Umgebung sowie eigene Mobilfunkprodukte an. Seit 2013 ist sie darüber hinaus an mehreren Glasfaser-Projekten in Norddeutschland beteiligt, um die Versorgung ländlicher Regionen mit hochleistungsfähigem Internet voranzutreiben.

IHR VORTEIL ALS STADTMARK-INHABER

Sie profitieren von einem exklusiven Rabatt von 1 Euro auf den monatlichen Grundpreis Ihres TNG-Produktes. Außerdem erhalten Sie kostenlose Zugangsdaten für die Premiumnutzung der rund 200 TNG-Hotspots in Kiel und im Umland (nicht mit anderen Rabatten kombinierbar).

TNG Stadtnetz GmbH
tng.de



METRO-KINO

Das Kieler Traditionskino „metro-Kino“ in der Holtenauer Straße, welches mit verschiedenen Unterbrechungen seit 1939 bestand und zehn Jahre geschlossen war, wurde im Jahre 2006 als „metro-Kino im Schloßhof“ nach Komplett-sanierung unter Beibehaltung des alten Kino-Charmes und Ausstattung mit modernster Technik (u. a. seit 2013 digitale Projektion) wiedereröffnet.

Das Kino hat drei Säle mit insgesamt 600 Plätzen und mit dem „das retro“ ein Kino-Café mit 60 Sitzplätzen, in dem am Wochenende der beliebte Kinobrunch stattfindet. Das wöchentlich wechselnde Programm des „metro-Kino im Schloßhof“ setzt neben familienfreundlichen Mainstream-Filmen sowie Kinderfilmen einen deutlichen Arthouse-Schwerpunkt für ein erwachsenes Publikum.

VORTEIL ALS STADTMARK-INHABER

1 Euro Rabatt auf den Eintritt (gilt nicht am Kinotag und ist nicht mit anderen Rabatten kombinierbar). Und jetzt neu: Bis zum 10. April gibt es donnerstags zusätzlich eine kleine Portion Popcorn gratis!

metro-Kino im Schloßhof
metrokino-kiel.de



KIELER FEUER

WIE UNSER KOLLEGE EINE SCHARFE LEIDEN- SCHAFT ENTDECKTE

„Interesse an scharfem Essen hatte ich schon immer, aber der wahre Funke sprang über, als ich in einem Kinderhörbuch von der schärfsten Chili der Welt hörte“, erinnert sich Volker Barthel, IT-Manager bei den Stadtwerken Kiel und passionierter Chili-Experte. Sein Weg zum Gründer von „Kieler Feuer“ begann auf einer Autofahrt im Jahr 2015. Die Neugier durch das Hörbuch war geweckt und im darauffolgenden Frühjahr zog die besagte Geisterchili bei Familie Barthel ein. Diese Chilisorte galt bis 2011 als schärfste Chili der Welt.



Was anfangs als Projekt begann, entwickelte sich schnell zu einer ernsthaften Leidenschaft. Volkers Experimente mit selbstgemachten Chilisoßen fanden im Freundes- und Bekanntenkreis großen Anklang und so reifte die Idee, diese auch kommerziell anzubieten. Seit Anfang 2022 betreibt er nun sein eigenes Gewerbe und vertreibt unter dem Namen „Kieler Feuer“ seine feurigen Kreationen. „Ich möchte nicht das große Geld machen. Mich freut es, wenn es den Leuten schmeckt, der Chili-Anbau macht mir Spaß.“ sagt Volker bescheiden. In der Gemeinschaftsküche Cocina in der Alten Mu entstehen seine fruchtig-scharfen Soßen. „Das Miteinander mit den anderen Leuten von Start-ups in der Cocina ist sehr nett.

”

Chilis an sich haben einfach einen gewissen Coolness-Faktor. Scharfes Essen ist nicht für jeden was, man muss sich schon trauen.

“

Interessanterweise sind einige von den Köchen auch ITler. Es ist einfach ein guter Ausgleich zum Arbeitsalltag,“ erzählt er weiter.

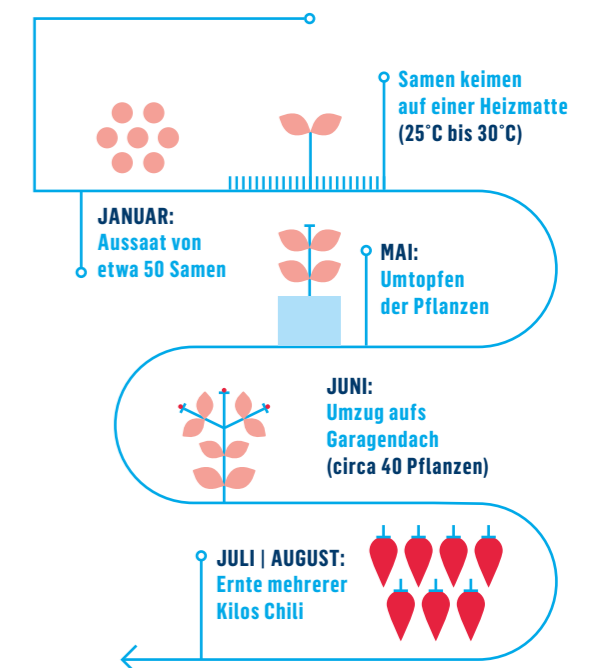
Die Chilipflanzen benötigen zum richtigen Wachsen sehr viel Wärme und Sonne. Wenn Kiel sich mal wieder eher von der nordisch frischen Seite zeigt, hat Volker seine ganz eigene Methode für die Chili-zucht.

Im Januar beginnt er mit der Aussaat von etwa 50 Samen, darunter auch die Sorte Carolina Reaper, die als schärfste Chili der Welt gilt. Die Samen keimen auf einer Heizmatte bei 25 bis 30 Grad Celsius und werden im

Mai umgetopft, bevor sie im Juni auf das Garagendach umziehen. Je nach Erfolg der Anzucht gedeihen im Kieler Sommer etwa 40 Pflanzen, aus denen mehrere Kilos Chilischoten geerntet werden können.

„Chilis an sich haben einfach einen gewissen Coolness-Faktor. Scharfes Essen ist nicht für jeden was, man muss sich schon trauen. Was viele zudem nicht wissen, ist, dass Schärfe die Nerven aktiviert und einem nur das Gefühl vermittelt, dass es brennt“, erklärt Volker fasziniert.

DIE VOLKER-METHODE



KIELER FEUER SORTIMENT & VERKAUF:

Es gibt drei Sorten mit unterschiedlichem Schärfegrad: die feurig-scharfe „Inferno“ die fruchtig-scharfe „Sparflamme“ nur für Experten die **Spezialsoße „Extra Heiß“**

Die Chilisoßen können im 's Fachl im Kieler Citti-Park, am Alten Markt, im Heimathafen (Holstenstraße 2-12), im Kosmos (Holstenstraße 76) und bei Kiel Marketing (Andreas-Gayk-Straße 31) für ca. 6 Euro pro Glas erworben werden.



kielerfeuer.de



Volker Barthel,
IT-Manager bei den Stadtwerken Kiel
und passionierter Chili-Experte

PIZZASCHNECKEN-VARIATIONEN

Zutaten für den Teig

250 g Dinkelmehl oder Weizenmehl (550er)
10 g Hefe (½ Würfel)
150 ml lauwarmes Wasser
1 EL Olivenöl
1/2 TL Salz

Zubereitung

1 Für den Teig Mehl und Salz in einer Schüssel verrühren, Hefe im Wasser auflösen und zusammen mit dem Öl und der Mehl-Salz-Mischung zu einem mittelfesten Teig kneten.
2 An einem warmen Ort zuge- deckt stehen lassen, bis sich das Teigvolumen verdoppelt hat.



MIT TOMATEN

Zutaten

100 g Mozzarella
50 g geriebener Gouda
1 rote Paprika
1 Tomate
1 Zwiebel
70 g Tomatenmark
70 g passierte Tomaten
1 EL Olivenöl
1-2 TL Kieler Feuer „Extra Heiß“
1 Prise italienische Kräuter
Salz, Pfeffer

Zubereitung

1 Tomatenmark, passierte Tomaten, Olivenöl und italienische Kräuter zusammenrühren
2 Die Zwiebel in dünne, halbe Ringe schneiden.
3 Tomaten, Paprika und Mozzarella fein würfeln. Den Teig ausrollen, mit der Tomatenmark-Mischung bestreichen. Mit Tomaten, Paprika und Zwiebeln belegen, mit Salz und Pfeffer würzen und von einer Seite her einrollen.
4 1-2 cm dicke Scheiben von der Rolle abschneiden. Auf einem mit Backpapier belegten Backblech nochmal 15 Minuten aufgehen lassen.
5 Die Pizzaschnecken mit dem Gouda bestreuen.
6 Im vorgeheizten Backofen bei 200°C etwa 15 bis 20 Minuten backen.
7 Die Pizzaschnecken abkühlen lassen und je nach gewünschtem Schärfegrad mit Kieler Feuer garnieren.

*Teilnahmeschluss ist der 28.04.2025.

Informationen zum Umgang mit Ihren personenbezogenen Daten finden Sie online unter: www.stadtwerke-kiel.de/datenschutz
Informationen zu den Teilnahmebedingungen finden Sie unter: www.stadtwerke-kiel.de/gewinn-chili/tnb

MIT SPINAT

Zutaten

1 Zwiebel
1 Knoblauchzehe
1 Stück Feta ca. 200 g
1 Msp. Muskatnuss
1 TL italienische Kräuter
50 g geriebener Gouda
125 g Babyspinat
70 g Crème Fraîche
Salz, Pfeffer
1-2 TL Kieler Feuer „Sparflamme“

Zubereitung

1 Zwiebel und Knoblauch fein hacken. Den Feta zerbröseln und mit Zwiebeln, Knoblauch, Muskatnuss, italienischen Kräutern, Salz und Pfeffer gut vermengen.
2 Den Babyspinat waschen und in einen Topf geben und bei mittlerer Hitze unter gelegentlichem Rühren zerfallen lassen. Den Spinat gut abtropfen lassen und unter die Feta-Mischung rühren. Crème Fraîche und Kieler Feuer unterrühren und nochmal mit Salz und Pfeffer abschmecken.
3 Den Teig ausrollen und die Feta-Mischung gleichmäßig darauf verteilen. Den Teig von einer Seite her einrollen.

Ab hier siehe Punkt 4 – 7 „Mit Tomaten“



NEU AN BORD: STEFAN MEYER

Unser neuer Vertriebsleiter startet durch

Stefan Meyer hat bei den Stadtwerken Kiel 1997 seine Ausbildung begonnen. Der Diplomkaufmann (48 Jahre) ist verheiratet, Vater von zwei Kindern und leidenschaftlicher Sportler.

WIR HABEN MIT STEFAN MEYER GESPROCHEN:

Dich verbinden viele Jahre mit unserem Unternehmen und Du kennst die Firma und ihre Strukturen richtig gut. Was hat Dich gereizt, diese neue Tätigkeit anzunehmen?

Ich bin jemand, der die Herausforderungen schätzt und sie auch gerne annimmt. Es geht einfach immer weiter voran und es gibt viel Neues zu entdecken. Und auch, wenn ich noch nicht ganz genau weiß, was jetzt so alles auf mich zukommen wird, freue ich mich darauf. Und natürlich auf meine Mitarbeiterinnen und Mitarbeiter, von denen ich viele, natürlich durch meine langjährige Unternehmenszugehörigkeit, bereits kenne. Insbesondere das Miteinander, die Interaktion und die Kommunikation zu so vielen Themen werden meine neue Tätigkeit bereichern und mit ausmachen. Gemeinsam neue Ideen entwickeln – eine wirklich sehr spannende Geschichte, die da jetzt beginnt.

”

Ganz wertvoll für ein erfolgreiches Miteinander im gesamten Vertriebsteam und auch bereichsübergreifend sind für mich Vertrauen, Offenheit, Transparenz und Verlässlichkeit.

“

Welche Ziele setzt Du Dir, dem Vertrieb und seiner künftigen Ausrichtung?

In unserer schnelllebigen, digitalen Welt stehen wir den Veränderungen täglich gegenüber. Müssen und wollen dafür bereit sein und unsere Möglichkeiten entdecken. Für mich ist es von

großer Bedeutung, unsere Prozesse und die Systeme immer weiter zu optimieren und unsere Qualität so kontinuierlich zu steigern. Um dann für die Stadtwerke Kiel maßgeschneiderte Produkte auf den Markt zu bringen und damit für Unternehmen und Kunden Optimales zu erreichen.

Was ist Dir wichtig - für das Miteinander, für die neue Zusammenarbeit?

Ganz wertvoll für ein erfolgreiches Miteinander im gesamten Vertriebsteam und auch bereichsübergreifend sind für mich Vertrauen, Offenheit, Transparenz und Verlässlichkeit. Nur in einem sicheren und ausgewogenen Umfeld können wir uns entwickeln, Neues entdecken, probieren und erfahren. Und nur so können wir auch erfolgreich sein. Gemeinsam. Das ist mein Wunsch an mein neues großes Team.



FEURIGE VERLOSUNG

Gewinnen Sie eine von drei Chilisauce der Sorte „Sparflamme“. Beantworten Sie folgende zwei Fragen:

Wie hat Volker Barthel die Chilizucht für sich entdeckt?

- a.) Durch einen Bekannten
- b.) Durch ein Hörbuch für Kinder
- c.) Durch eine Kochmesse

Wie heißt die schärfste Chilisorte der Welt?

- a.) Carolina Reaper
- b.) Geisterchili
- c.) Chiltepin

Jetzt online unter stadtwerke-kiel.de/gewinn-chili teilnehmen und gewinnen.

LEBE DEINEN TRAUM

Svenja Hagemeister erlebt als Komparsin bei den Karl-May-Spielen ihren persönlichen Traum vom Wilden Westen

Ein Raunen geht durchs Publikum, Beifall tost auf. Der Apachenhäuptling Winnetou reitet in die Kalkberg-Arena ein: Sommer 2024, Winnetou II in Bad Segeberg. Genauer – wir befinden uns bei den Karl-May-Spielen. Und mittendrin unsere Kollegin Svenja Hagemeister.

Für Svenja Hagemeister, Mitarbeiterin im Betriebsratsgremium, haben die Geschichten und Spiele von Karl-May seit Kindesbeinen eine große Anziehungskraft. Bereits mit sechs Jahren war es ihr Traum, dabei einmal mitzuwirken. Nun hat sie sich diesen erfüllt: In den letzten beiden Jahren durfte sie als Komparsin die Storys um den großen Apachenhäuptling Winnetou begleiten – und auch für 2025 steht die Teilnahme auf ihrem Sommerplan. Wir haben mit der Apachin Svenja gesprochen.



Warum wolltest du unbedingt bei den Karl-May-Spielen dabei sein?

Ich war in jedem Jahr meiner Kindheit mit meinen Eltern in den Vorstellungen. Erst träumte ich von der Kinderrolle und auch als Jugendliche war ich Feuer und Flamme. Doch zu der Zeit war es schwierig, alles unter einen Hut zu bekommen, Schulabschluss und Ausbildung haben meine ganze Konzentration erfordert. Vor zwei Jahren habe ich dann endlich die Gelegenheit ergriffen und mich beworben. Nachdem alles rund um meine Arbeit abgestimmt war, konnte ich mich – dank unseres flexiblen Arbeitszeitmodells – für eine Rolle bewerben. Eine sehr aufregende Zeit begann.

Wie findet ein Casting statt?

Vor Corona gab es offene Castings direkt vor Ort. Seit Corona allerdings findet die Bewerbung per Online-Fragebogen statt und es wird direkt abgefragt, ob man beispielsweise tanzen oder kämpfen kann und wie die zeitliche Verfügbarkeit ist. Im nächsten Schritt folgt dann ein persönliches Gespräch in Bad Segeberg.

Wie lange dauern die Proben und Auftritte?

Gut vier Wochen vor Start der Vorstellungen beginnen die Proben für die Komparsen. Die Auftritte selbst laufen über einen Zeitraum von zehn Wochen von Ende Juni bis Anfang September. Von Donnerstag bis

Samstag finden jeweils zwei Vorstellungen statt, am Sonntag dann noch eine Nachmittagsvorstellung. Letzte Saison habe ich alle Auftritte mitgemacht: das waren dann insgesamt 72. Eine herausfordernde, aber auch für mich wunderschöne Zeit.

Bist du dieses Jahr wieder dabei?

Aktuell ist eine erneute Bewerbung geplant. Eigentlich wollte ich ja nur einmal dort mitspielen. Aber es hat mich so begeistert, es war einfach großartig – da musste ich mich einfach wieder bewerben. Man ist während der Auftrittstage wie in einer Blase, so richtig abgeschieden von der Außenwelt. Einfach eine große Familie. Ich fühle mich dort gut aufgenommen und von allen auf Augenhöhe und sehr wertschätzend behandelt.

Was war deine größte Erkenntnis in dieser Zeit?

Für mich ist es die Erfahrung fürs Leben. Ich habe viele Menschen kennengelernt, mit denen ich nun befreundet bin. Man kann sich dem Zauber der Arena nicht entziehen. Wie sagte schon Gojko Mitic, Winnetou-Darsteller in den Jahren 1992 bis 2006: „Wer einmal diesen Staub hier geschluckt hat, kommt immer wieder“. Und so geht es mir auch.

”

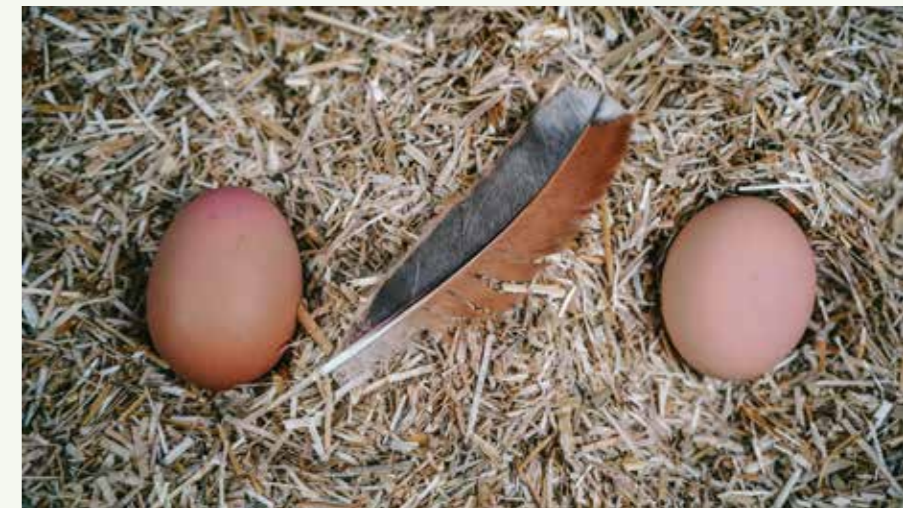
DEN BILDERBUCH-STALL HABE ICH ALS BAUSATZ BEI EINEM TISCHLER IN BRANDENBURG, „DER HOLZ HANNES“, ENTDECKT UND WAR SOFORT SCHOCKVERLIEBT

Jana,
Autorin und Hühnerhalterin

“

VOM GLÜCK, HÜHNER IM GARTEN ZU HALTEN

Es ist noch früh am Morgen, als ich mich im Schlafanzug auf den Weg in den Garten mache. In der einen Hand eine Tasse frisch gebrühten Kaffee, in der anderen eine Portion getrockneter Mehlwürmer. Dies ist nicht etwa ein neuer Superfood-Trend, sondern ein Snack für meine neuen Mitbewohnerinnen: die sechs Hühner in meinem Garten.



Aus dem roten Schwedenhäuschen ertönt bereits ein leises Gurren und Gackern: Die Ladys sind wach. Als ich die Tür öffne, hüpfen eine nach der anderen glücklich ins Freie. Zuerst Hennifer, ein zutrauliches Bartzwerger-Huhn. Sie ist die Kleinste in der Runde und zugleich die Mutigste. Der Name der Rasse ist Programm. Ihr buschiges Gefieder, das wie ein prächtiger Schnauzer vom Schnabel absteht, macht sie unverkennbar. Auf Hennifer Lopez folgen die anderen Hühner dieser Hollywood-WG: Gisele Hühnchen, Heidi Huhn, Lady Gacka, Hen-

riette und Chefin Henna Stone hüpfen über die weiße Holzleiter glücklich ins Freie.

Sie erwarten mich und die willkommene Nascherei bereits. Wenn es Mehlwürmer gibt, ist bei den Damen kein Halten mehr. Jegliche Haltung ist dahin, sie verlieren völlig die Contenance. Hühnerfreundinnen hin oder her – jetzt wird mit lautem Gegacker um das letzte Würmchen gekämpft. Ich muss laut lachen und nachdem der Snack in Sekundenschnelle vernichtet ist, bleibe ich noch ein wenig.

Die Sonne taucht Garten und Stall in goldenes Licht. Es ist einer dieser Slow-Morning-Momente, die ich, seit ich Hühner habe, ganz besonders genieße. Während ich genüsslich meinen Kaffee trinke, beobachte ich, wie die sechs Damen den Garten erkunden. Sie picken und scharren auf der Suche nach weiteren Leckereien im Boden.

Es hat etwas absolut Beruhigendes, ja fast schon Meditatives, den Hühnern im Garten zuzuschauen. Ich habe mir die Tiere nicht nur wegen der frischen Eier angeschafft. Klar, es ist toll

Wirklich glückliche Eier von wirklich glücklichen Hühnern



HEIDI HUHN

Hühnerdame Heidi ist ein Zwerg-Cochin. Die Rasse besticht durch ihre Federfüße. Hennifer wartet dafür mit einem flauschigen Bart auf.



HENNIFER LOPEZ

zu wissen, wo mein Frühstücksei herkommt und ich fühle mich wie ein richtiges Landmädchen, wenn ich ins Nest schaue und die Eier von wirklich glücklichen Hühnern in meinen Weidenkorb lege. Aber es geht um so viel mehr als das. Es geht um Entschleunigung, es geht um Achtsamkeit. Die Tiere haben keinen Sinn für Hektik, keinen Drang, die Zeit zu kontrollieren. Sie scharren bedächtig in der Erde, suchen nach kleinen Leckereien und lassen sich durch fast nichts aus der Ruhe bringen.

Dieses gemächliche Tempo färbt ab. Während ich sie beobachte, spüre ich, wie mein Atem ruhiger wird und der Stress des Alltags abfällt. Dabei hält sich der Aufwand, den diese Tiere



Während ich sie beobachte, spüre ich, wie mein Atem ruhiger wird und der Stress des Alltags abfällt.

Jana, glückliche Hühnerhalterin mit ihrer Henne Henniriette



LADY GACKA

Stolz präsentiert Lady Gacka ihr gemustertes Gefieder.

machen, absolut in Grenzen. Täglich das Wasser wechseln, füttern und das war's eigentlich fast schon. Ach ja, den Stall sauber machen natürlich. Da habe ich mich für ein ganz besonderes Exemplar entschieden. Denn die Ladys sollten mindestens genauso schön wohnen, wie ich. Das Häuschen mit seinem leuchtend roten Anstrich und den weißen Fensterläden könnte direkt aus einem Astrid-Lindgren-Buch stammen. Es wirkt wie ein kleiner Schwedentraum, der die Nostalgie längst vergangener Sommer einfängt. Den Bilderbuch-Stall habe ich als Bausatz bei einem Tischler in Brandenburg, "Der Holz Hannes", entdeckt und war sofort schockverliebt.





Wenn ich jetzt aus meinem Küchenfenster schaue und auf das Schwedenhäuschen blicke, während die Hühner fröhlich drumherum laufen und vor sich hin scharren, habe ich einen dieser perfekten Bullerbü-Momente - **und ich liebe alles daran!**

MERLE – UNSERE DIGITALE BERATERIN



stadwerke-kiel.de

MERLES FUNKTIONEN:

-  Infos zu Tarifen, Produkten und Services
-  Abschlag ändern
-  Zählerstand mitteilen
-  Umzug organisieren

Chatbot Merle hilft Ihnen rund um die Uhr weiter!

Unsere digitale Kundenberaterin Merle bietet Ihnen rund um die Uhr Antworten auf Ihre Fragen. Neben Informationen zu Tarifen, Produkten und Services bietet der Chatbot auf unserer Website stadwerke-kiel.de die Möglichkeit, schnell und einfach Ihren eigenen Abschlag zu ändern, Zählerstände mitzuteilen oder Informationen für Ihren Umzug zu erhalten. Löchern Sie unsere digitale Beraterin und finden Sie heraus, welche Tipps Merle für Sie bereithält.

WIE KOMME ICH AN EINE WÄRMEPUMPE?

WO FINDE ICH MEINE RECHNUNGEN?

WIE BEZAHLE ICH?

WAS KOSTET EINE WALLBOX?

WIE BESTELLE ICH DIE STADTMARK?

WIE MELDE ICH WASSER AN?



BASTELTIPP: NACHHALTIGE OUTDOOR-KERZEN MIT DAUERDOCHT

Eine Kerze erschaffen, die niemals erlischt.

Kein magischer Trick, sondern eine beeindruckende Innovation: der Dauerdocht. Diese nachhaltige Lichtquelle bietet die Möglichkeit, mit einfachen Materialien und ein wenig Geschick eine unendliche Flamme zu erzeugen. In dieser Anleitung erfahren Sie Schritt für Schritt, wie Sie Ihre eigene Kerze mit Dauerdocht herstellen können.

1. Behälter

Ein Docht mit den Maßen 2 x 2 cm benötigt ein Behältnis mit einem Durchmesser von mindestens 13 cm und einem geraden Rand. Wichtig ist natürlich, dass das Gefäß feuerfest ist.



3. Herstellung

Schmelzen Sie das Wachs in einem Topf bei niedriger Hitze. Platzieren Sie den Docht in der Mitte des Behälters und gießen Sie das flüssige Wachs in 2 bis 3 cm Schritten ein, lassen Sie es zwischendurch abkühlen. Halten Sie das restliche Wachs im Topf flüssig, aber lassen Sie es nie unbeaufsichtigt. Beim Abkühlen verliert das Wachs etwa 10 % seines Volumens und sinkt ab. Am Ende sollte der Docht noch 1 cm herausragen. Überschüssiges Wachs können Sie in leere Teelichtbehälter füllen und später verwenden.



Tipp:

Sobald der Docht auf maximal 2 cm heruntergebrannt ist, muss Wachs nachgefüllt werden. Je mehr Docht brennt, desto schneller sinkt der Wachsstand.

Achtung: Solange der Docht im Wachs steht, brennt er auf der gesamten freien Länge. Das bedeutet, die Flamme wird mit sinkendem Wachsstand größer. Lassen Sie das Feuer niemals unbeaufsichtigt brennen!

DAUERDOCHTE UND MEHR INFOS ZU DEREN EINSATZ GIBT ES ONLINE AUF: DAUERDOCHT.COM



dauerdocht.com



2. Docht

Der Docht sollte nicht über den Rand des Behälters hinausreichen, da sonst das Feuer nicht gelöscht werden kann. Kürzen Sie den Docht mit einer kleinen Säge auf die Höhe des Behälters.



Jetzt gewinnen

JETZT ONLINE UNTER STADTWERKE-KIEL.DE/GEWINN-DAUERDOCHT TEILNEHMEN UND GEWINNEN.

Teilnahmeschluss ist 28. April 2025. Informationen zum Umgang mit personenbezogenen Daten finden Sie online unter: www.stadtwerke-kiel.de/datenschutz Informationen zu den Teilnahmebedingungen finden Sie unter: www.stadtwerke-kiel.de/gewinn-dauerdocht/tnb

IMPRESSUM

MITTENDRIN März 2025
Das Magazin der
Stadtwerke Kiel AG

Herausgeber:
Stadtwerke Kiel AG
Uhlenkrog 32, 24113 Kiel

Konzeption und Redaktion:
Britt Mielke, Sabrina Renfer

Verantwortlich im Sinne des Presserechts: Frank Meier,
Vorstandsvorsitzender

Konzeption, Redaktion und Gestaltung:
boy | Strategie und
Kommunikation GmbH
Knooper Weg 51,
24103 Kiel

Produktion und Druck:
KREATIV Druck & Medienagentur GmbH
info@kreativ-sh.de

Urheberrecht:
Alle hier veröffentlichten Beiträge sind urheberrechtlich geschützt. Reproduktionen jeglicher Art sind nur mit Genehmigung der Stadtwerke Kiel gestattet.

Fotos:
Anneke Swegat, Britt Mielke, Christian Lux, dauerdocht.com, Elisabeth Zink, iStock (haoliang, Kwangmoozaa, luza studios, Irina Gutryyak), Jana Nemitz, Karina Dreyer, Laura Stjern, Manuel Weber, Nina Richter, Oliver Franke, Strandhotel Strande, Stadtwerke Kiel, Thomas Hoy, Unsplash, Volker Barthel

Titel: Jan Quedens
Illustrationen: Eva Hartmann, Freepic

Kontakt:
presse@stadtwerke-kiel.de



Papier aus chlorfrei gebleichtem Zellstoff. Holzfasern aus verantwortungsvoll genutzten Wäldern gemäß den Regeln des Forest Stewardship Council (FSC®-zertifiziert).

STADTWERKE KIEL ^{24/7}

GER
228

STADTWERKE KIEL
MIT SPAß UND RÜCKENWIND

LEINEN LOS, BALD BEGINNT DIE SAISON

Mehr Infos und
Buchungen auf:
segelcamp-kiel.de



SEGELCAMP 
powered by STADTWERKE KIEL ^{24/7}

Kiel.
Kiel
Sailing.City.


Kiel-Marketing